

FITXA TÈCNICA TEATRE BARTRINA DE REUS)tBr(

LOCALITZACIÓ:

Plaça del Teatre, 1 43201 REUS

Telèfon: 977.010.658 Fax: 977.010.676

Mail: Administració: administracio@teatrebartrina.cat

Taquilla: taquilla@teatrebartrina.cat

Tècnics: tecnicos@teatrebartrina.cat

AFORAMENT TEATRE:

Platea: 306 localitats

1r Pis: 91 localitats

2n Pis: 62 localitats

Total aforament: 459 localitats

SERVEIS DEL TEATRE:

Planta Baixa: Pre-escena i WC

1r Pis: 2 camerinos per 6 persones i 1 per a 2 persones. WC.

2n Pis: 2 camerinos per 6 persones. WC.

3r Pis: 2 camerinos per 6 persones. WC. Sala d'assaig.

ACCÉS DESCÀRREGA:

Moll de càrrega a la Plaça del Teatre.

Porta de plaça a moll: Alçada 3'10m. Amplada 3m.

Porta de moll a escenari: Alçada 2'50m. Amplada 2'50m.

Montacàrregues: Alçada: 2'50m. Amplada: 2'25m. Llargada: 3'05m

Pes màxim: 1.500 Kg

ESCENARI I CAIXA ESCÈNICA:

Terra de fusta negra sense inclinació.

Amplades:

- Boca: 7'5m
- De paret a paret: 16'50m
- Laterals: Esquerre: 4m
Dret: 5m

Fondàries:

- De boca a paret: 11'90m
- De corbata a boca: 1'30m
- De boca a fons negre: 9'40m
- Darrera escena: 2'50m

Alçades:

- Boca: 5'50m
- De terra a bambalinó: 5'10m
- De terra a 1r pont: 7'50m (Costat esquerra tram final a 4'50m).
- De terra a 2n pont: 9'90m
- De terra a 3r pont: 12m
- De terra a pinta: 15m

Fossat orquestra: Plataforma hidràulica mòbil.
Alçada: variable, des de fossat a nivell d'escenari.
Amplada: 9m.
Fondària: 2'20m (ajustada a boca).

MÀQUINARIA ESCÈNICA:

Pinta a la italiana. 46 recs amb 38 d'utilitzables.
Distància entre recs: 10cm.

Barres: 30 barres contrapesables
4 barres motoritzades (amb línies regulades il.luminació).
Longitud: 11m Diàmetre: 4'30cm

(Annex 4: Distàncies barres respecte boca)

Vestiment escènic:

- | | |
|--|----------------------|
| - Fons negre (2 unitats) | Mides: 7'5m x 11m |
| - Cametes negres (6 parells) | Mides: 7'10m x 2'60m |
| - Cametes negres (3 parells) | Mides: 7'5m x 3m |
| - Bambalines negres (5 uts) | Mides: 1'45m x 14m |
| - Ciclorama blanc | Mides: 7'5m x 11'2m |
| - Teló boca (Guillotina amb representació pictòrica) | Mides: 6'10m x 8m |
| - Americana (Vellut vermell, obertura motoritzada). | Mides: 7'2m x 11'2m |
| - Pantalla de cinema (Projecció frontal). | Mides: 4'40m x 7'40m |

ALTRES:

ESCALES:

- Escala tisora de 4'5m
- Escala tisora d'1m
- Escala tisora d'1'5m

- Plataforma elevadora UCLIFT
(Altura màxima treball 11'7m).

TARIMES:

8 Tarimes tipus "Rosco" de 2x1m

**32 Potes metàl·liques extensibles (de 60 a 100 cm)
Potes de fusta (20cm, 30cm, 40cm)**

4 Tarimes de fusta negres de 2x1m d'uns 20cm d'alçada.

ESTRUCTURES CARRERS:

8 estructures de 3m d'alçada.

2 trípodés metàl·lics

ELECTRICITAT

Escomeses de subministrament:

- Quadre amb presa de 200A, 380V.
Bornes 3F+N+T. Cetac 63A, 380V. Cetac 32A, 380V.
Subministrament màxim 90Kw
- Quadre amb presa de 63A, 380V.
Bornes 3F+N+T.
Subministrament màxim 30 Kw.
- Grup electògen en cas de caiguda o fallida de tensió.

REGULACIÓ IL.LUMINACIÓ ESPECTACULAR:

- DIMMERS:

90 canals de regulació de 2Kw. Betapak Zero 88
Patch mural. Línies speakon. Canals base shuko.
Senyal DMX 512. Demultiplexor digital DAC LT.

-LÍNIES REGULABLES.

Bases 220V 16A. Total línies: 144

Escenari:

- 4 caixetins de 8 bases a cada cantonada. (32 línies).
- 12 bases a cada costat del 1r pont (24 línies).

Barres:

- 4 barres motoritzades i electrificades
- 16 bases a cada barra motoritzada (64 línies).
- Distàncies a boca: 0'50m, 3'50m, 5'50m, 8'60m.

Sala:

- 8 bases (doblades) a les 2 barres laterals de sala (16 línies).
- 8 bases a la barra frontal de sala, sobre cabina control (8 línies).

Llum de sala regulada (3 canals: 142,143 i 144).

IL.LUMINACIÓ ESPECTACULAR:

CONTROL:

- Taula control LT PICCOLO
144 canals i 36 submasters
- Cabina control al frontal del 2n pis de sala.

PROJECTORS:

- 37 PC 1Kw Spotlight Combi 12
- 8 PC 1Kw Robert Juliat 306L Lutin
- 14 PC 2Kw ADB C203
- 10 Fresnels, 1Kw Spotlight
- 13 Retalls 1 Kw ADB DS 105 15°-31°
- 6 Retalls 1 Kw ADB DW 105 15°-38°
- 4 Retalls 1 Kw ADB DVW 105 38°-57°
- 3 Retalls 2 Kw ADB DS 205 13°-36°
- 6 ETC 750w Source Four Zoom 25°-50°

- 10 PAR-64 1Kw CP60
- 10 PAR-64 1Kw CP61
- 24 PAR-64 1Kw CP62

- 26 Panorames Assimètrics 1Kw Spotlight Domino

AUDIO

CONTROL:

Situat a la cabina de control al 2n pis de sala.

TAULES:

Analògica: Midas Verona, 32 canals (24 mono i 8 estèreo, L-R, 8 auxiliars, 8 subgrups)

Digital: Behringer X32

MÀNEGA SENYAL:

Analògica: 6 línies directes de l'escenari a control.

16 línies directes de sota-escenari a control.

L-R i 6 grups directes de sota-escenari a control

Digital: Caixa digital Behringer S32 (16 out / 32 canals)

Cable RJ45 Cat 5 (50m)

AMPLIFICACIÓ:

P.A. :

4 caixes PS15 NEXO de 1000W (distribuïdes als proscenis de sala)

2 caixes LS-1200 NEXO de subgraus (distribuïdes a sota boca escenari).

MONITORATGE.

6 caixes PS-10 NEXO de 400w

PROCESSADORS:

1 Equalitzador gràfic doble BSS FCS-960 30+30b

1 Equalitzador gràfic doble PHONIC C3Q3102F 30+30b

2 Equalitzadors gràfics simples CITRONIC SPX7-47 30b

1 Equalitzador gràfic doble CITRONIC SPX7-41

2 Multiefectes LEXICON MPX-100

1 Multiefectes YAMAHA SPX-990

1 Compressor/Limiter/Expander KLARK TEKNIC DN500

REPRODUCCIÓ:

1 CD Doble DÈNON DN-2100 F

1 CD Doble PIONEER CMX-3000

1 MD SONY MDS-JE 520

1 MD TASCAM MD-350

INTERCOMUNICACIÓ:

Estació central a escenari.

4 Intercoms amb fil RIEDEL (4 punts fixes a escenari i 2 a cabina control)

4 Intercoms sense fil HME

MICROFONIA:

8 Shure SM-58

4 Shure SM-57

3 AKG C-1000

1 AKG C-3000

4 AKG C-451B

2 Shennheiser MD-421

1 AKG D-112

1 sense fil de mà Shennheiser EW-545 (Receptor ew 500G2)

1 sense fil de mà Shennheiser EW-135 (Receptor ew 500G3)

2 sense fil de sol.lapa Shennheiser MKE2 (color negre)

1 sense fil de sol.lapa Shennheiser MKE2 (color carn)

1 sense fil de diadema Shennheiser HSP2 (color carn)

4 transmissors SK-500-G2

4 receptors EW-500-G2

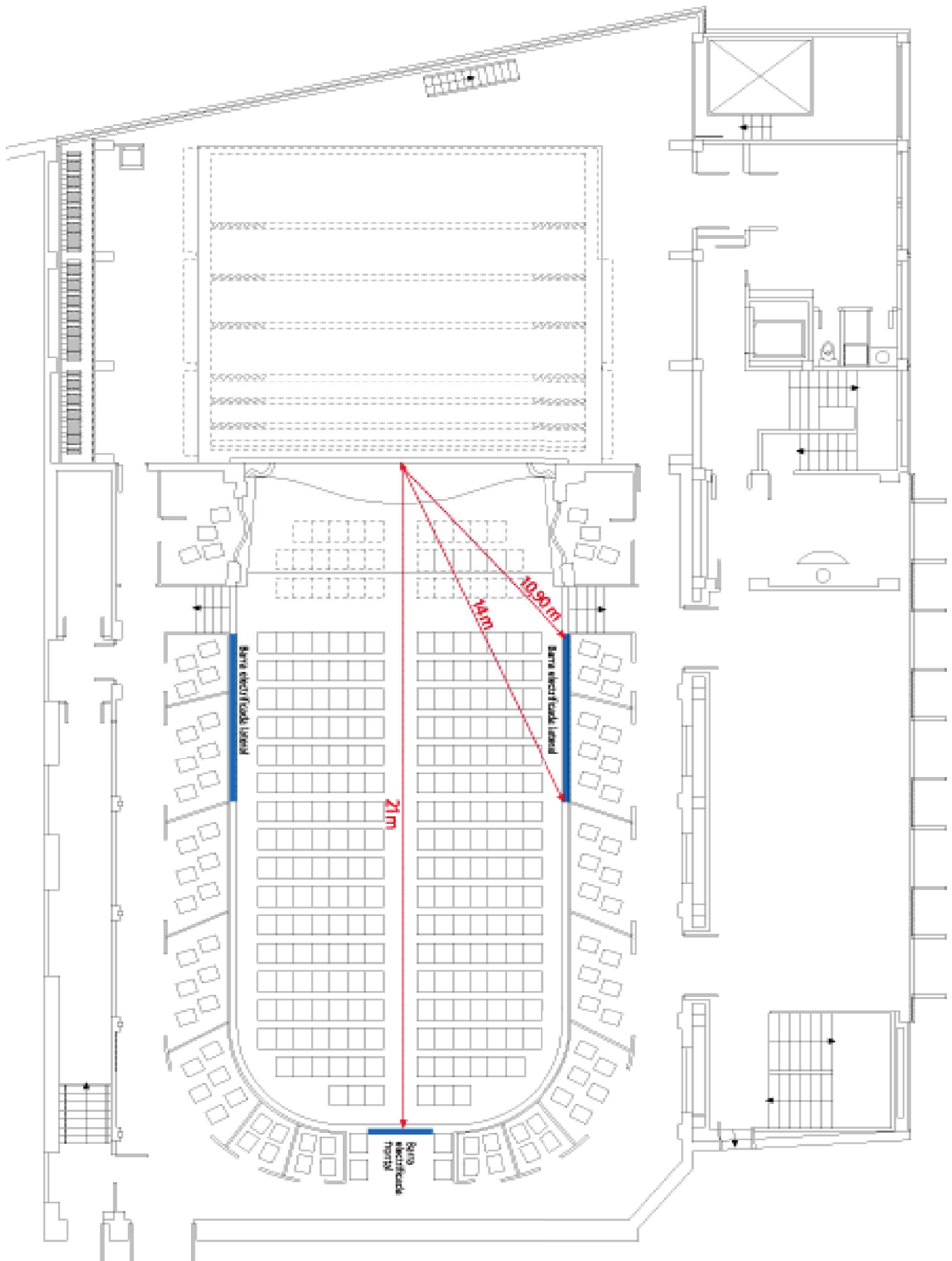
2 micros de conferència AKG CK-31

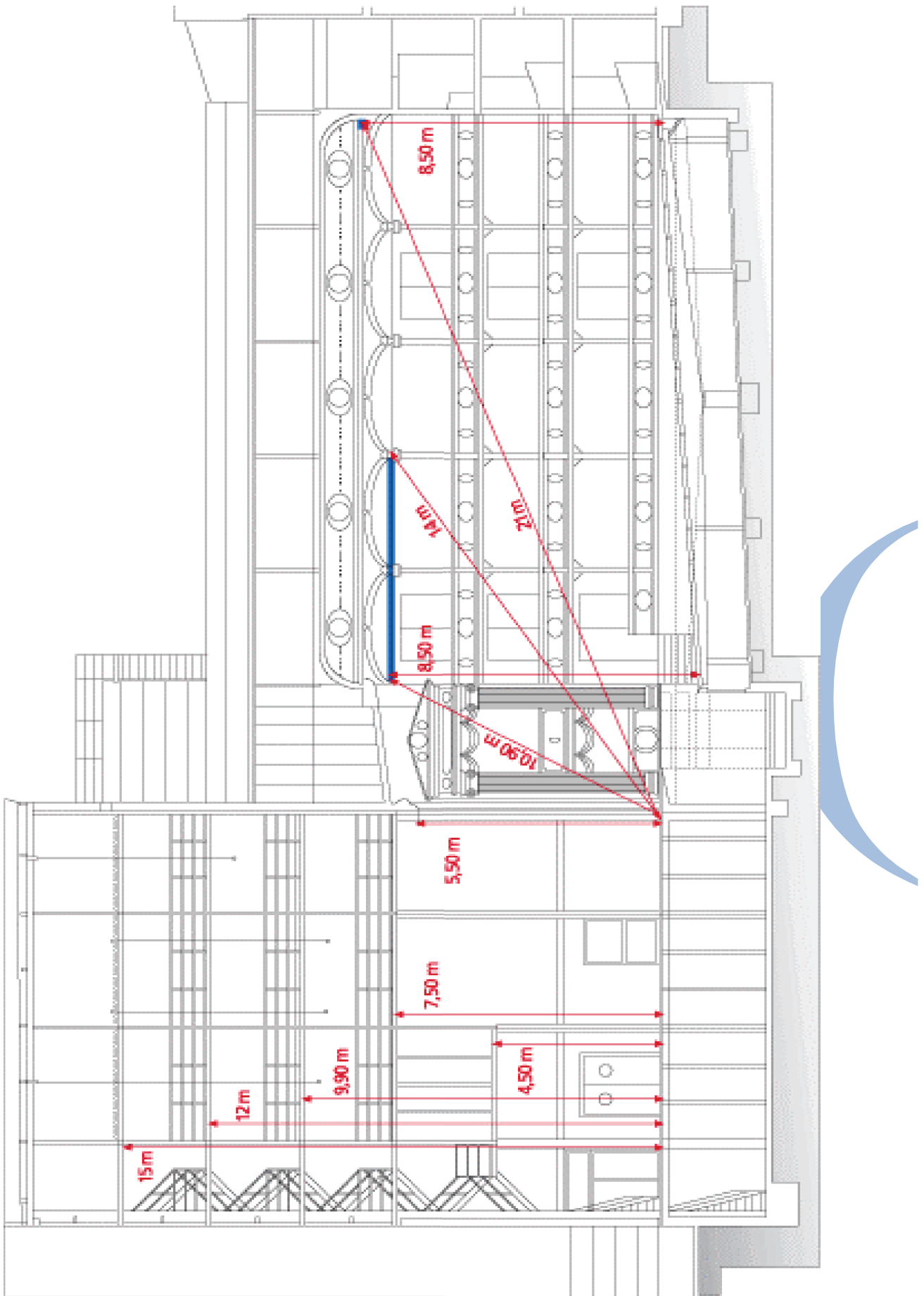
6 D.I. Actives BBS AR-133

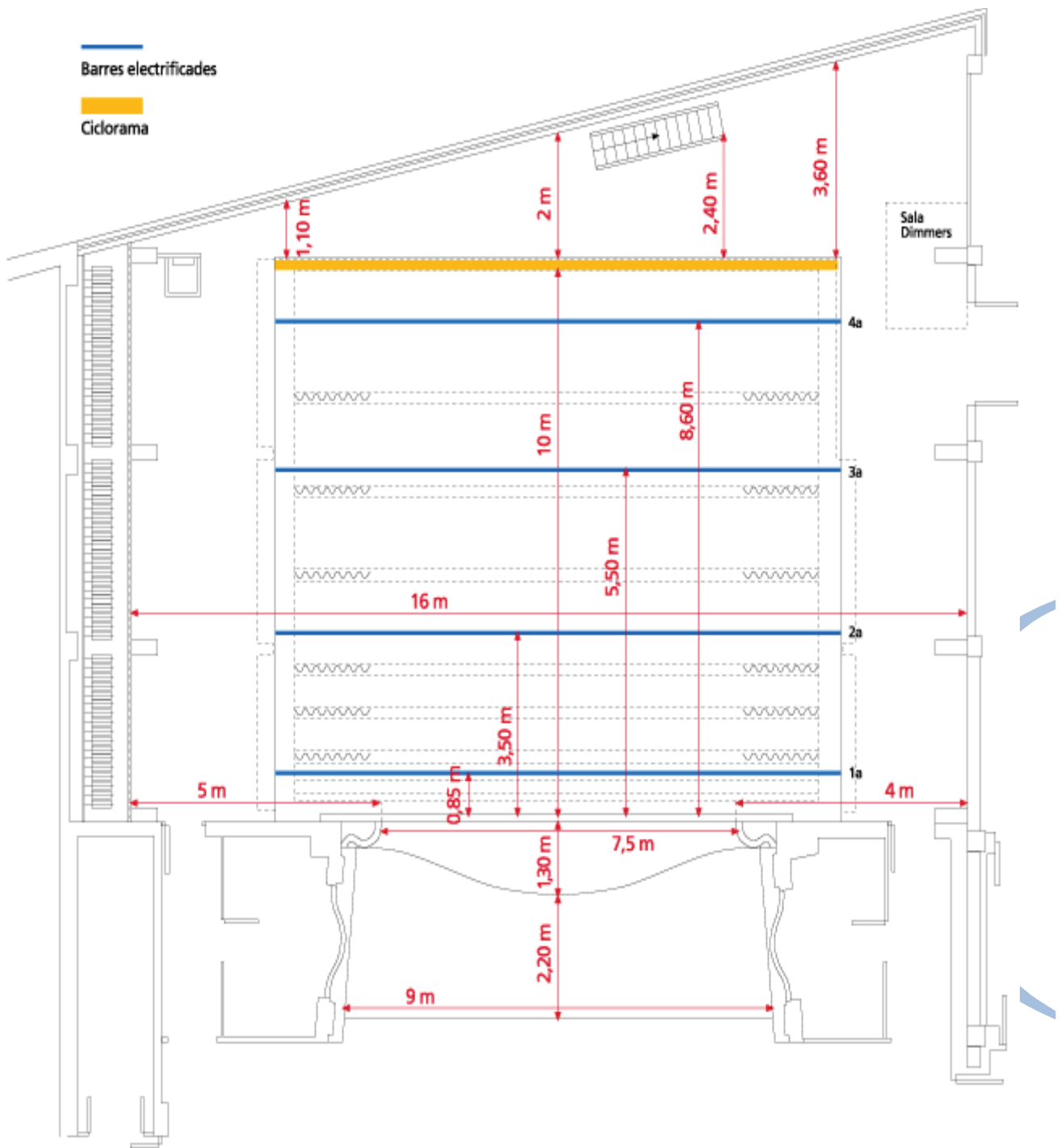
2 D.I. Actives MX3 LA AUDIO

2 D.I. Actives Behringer Ultra DI 100

14 Peus de micro llargs i 6 de curts (color negre).







LLISTAT I DISTÀNCIA BARRES TEATRE BARTRINA REUS)tBr(

Distància	Tipus barra	Ús	
9'70m	CONTRAPESADA 30		
9'54m	CONTRAPESADA 29	Ciclorama	
9'38m	CONTRAPESADA 28	Teló de fons	
9'22m	CONTRAPESADA 27		
9'06m	CONTRAPESADA 26		
8'58m	MOTORITZADA 5	Il.luminació	Electrificada (16 línies)
7'94m	CONTRAPESADA 25		
7'78m	CONTRAPESADA 24		
7'62m	CONTRAPESADA 23		
7'46m	CONTRAPESADA 22		
7'30m	CONTRAPESADA 21		
6'98m	MOTORITZADA 4	Il.luminació	Sense línies electrificades
6'23m	CONTRAPESADA 20		
6'07m	CONTRAPESADA 19		
5'91m	CONTRAPESADA 18		
5'75m	CONTRAPESADA 17		
5'59m	CONTRAPESADA 16		
5'43m	MOTORITZADA 3	Il.luminació	Electrificada (16 línies)
4'47m	CONTRAPESADA 15		
4'31m	CONTRAPESADA 14		
4'15m	CONTRAPESADA 13		
3'99m	CONTRAPESADA 12		
3'83m	CONTRAPESADA 11		
3'51m	MOTORITZADA 2	Il.luminació	Electrificada (16 línies)
2'77m	CONTRAPESADA 10		
2'61m	CONTRAPESADA 9		
2'45m	CONTRAPESADA 8		
2'29m	CONTRAPESADA 7		
2'13m	CONTRAPESADA 6	Pantalla cinema	
1'33m	CONTRAPESADA 5		
1'17m	CONTRAPESADA 4		
1'01m	CONTRAPESADA 3		
0'85m	MOTORITZADA 1	Il.luminació	Electrificada (16 línies)
0'69m	CONTRAPESADA 2	AMERICANA	
0'53m	CONTRAPESADA 1	TELÓ BOCA	
0'37m	Manual	BAMBOLINÓ/ARLEQUINS	
0'00m	TELÓ ACER TALLAFOCS		